

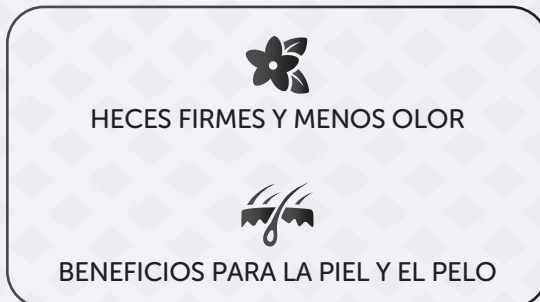
# GATO ADULTO

ALIMENTO COMPLETO PARA GATOS ADULTOS

# AVICAN



COOPERATIVA GANADERA AVICON, Sdad.  
Coop. de Castilla La Mancha - C/ Santa Lucia, 58  
45700 CONSUEGRA (TOLEDO)



**Modo de empleo:** Los valores indicados en la guía de alimentación pueden variar en función del peso, la edad, la raza y / o necesidades especiales de los animales. Su gato necesitará unos días para acostumbrarse al nuevo alimento, por lo que no se recomienda cambiar bruscamente. Hágalo poco a poco. Asegúrese siempre de que haya agua limpia potable fresca disponible en todo momento. Mantener en lugar fresco y seco, protegido de la luz solar.



## COMPOSICIÓN

Cereales, harina de ave (20% pollo), subproductos de origen vegetal (2% pulpa de remolacha, *Yucca schidigera* 125 mg/kg), grasa de ave, harina de pescado (4% atún), extractos de proteínas vegetales, sustancias minerales, hidrolizado de proteína de ave, levaduras (fuente de MOS 450 mg/kg).

## ADITIVOS

### VITAMINAS

3a672a Vitamina A	18.000 UI/kg
E671 Vitamina D <sub>3</sub>	1.350 UI/kg
3a700 Vitamina E	90 mg/kg
3a880 Biotina	0,9 mg/kg
3a370 Taurina	1.350 mg/kg

### AMINOÁCIDOS

3c301 DL-Metioninana	1.350 mg/kg
----------------------	-------------

### OLIGOELEMENTOS

E1 Hierro (Sulfato mono-hidratado)	54 mg/kg
3b201 Yodo (Yoduro de potasio)	1,08 mg/kg
E4 Cobre (Sulfato penta-hidratado)	10,8 mg/kg
E5 Manganeso (Sulfato mangánico)	21,6 mg/kg
3b605 Zinc (Sulfato mono-hidratado)	67,5 mg/kg
3b607 Zinc (Quelato de zinc de hidrato de glicina)	45 mg/kg
E8 Selénio (Selenito de sodio)	0,16 mg/kg

## ANTIOXIDANTES, CONSERVANTES y COLORANTES

## COMPONENTES ANALÍTICOS

28%	Proteína bruta	14%	Aceites y grasas brutas
2%	Fibras brutas	8,5%	Cenizas brutas